

VII. ДЛЯ ЗАМЕТОК

Насосы ручные универсальные

**Р 0,8/30-АМ,  
РПН 1,3/30-АМ**

**ПАСПОРТ**



## VI. ВОЗМОЖНЫЕ НЕИСПРАВНОСТИ

Возможная неисправность	Вероятная причина	Методы устранения
1. Насос не подает воду	1. Засорилось всасывающее отверстие	1. Отсоединить всасывающий патрубок. Прочистить всасывающий обратный клапан.
	2. В клапан насоса попало инородное тело	2. Удалить инородное тело
	3. Износилось поршневое кольцо	3. Установить новое
	4. Система не залита водой	4. Залить систему водой
	5. Жидкость находится ниже 9 метров	5. Подождать пока вода поднимется до необходимого уровня.

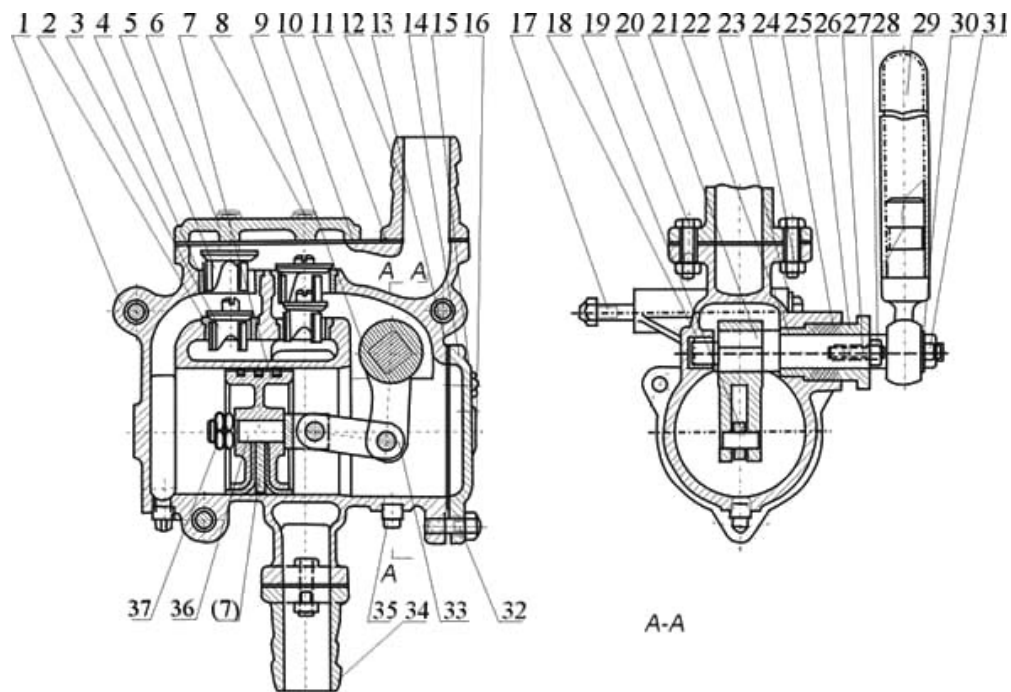
## VII. ГАРАНТИЙНЫЕ ОБЯЗАТЕЛЬСТВА

Гарантийный срок эксплуатации насоса 6 месяцев со дня продажи при условии соблюдения потребителем правил транспортировки, хранения и эксплуатации.

Гарантийный срок отсчитывается с момента продажи по отпуском документам (товарном чеке, накладной и т.п.)

Насосов.ру  
Телефон: (495) 580-10-58  
<https://www.nasosov.ru>,  
[e-mail: info@nasosov.ru](mailto:info@nasosov.ru)

ДЕТАЛИРОВОЧНЫЙ ЧЕРТЕЖ



1. Корпус, 2. Седло всасывающего клапана, 3. Всасывающий клапан, 4. Седло нагнетательного клапана, 5. Нагнетательный клапан, 6. Верхняя крышка, 7. Поршневое кольцо, 8. Винт верхней крышки, 9. Шатун, 10. Прокладка, 11. Прокладка нагнетательного фланца, 12. Нагнетательный штуцер, 13. Прокладка боковой крышки, 14. Боковая крышка, 17. Болт настенного крепления, 18. Втулка, 19. Вал, 20. Винт крепления штуцера, 21. Шатун, 22. Втулка, 25. Сальниковая набивка, 26. Втулка сальниковой набивки, 27. Шпилька, 28. Гайка, 29. Рукоятка, 30. Шайба, 31. Гайка. 33. Колено, 34. Всасывающий штуцер, 35. Сливная пробка, 36. Ось поршня, 37. Гайка.

I. НАЗНАЧЕНИЕ НАСОСА

Насосы ручные типа Р0,8/30-АМ и РПН 1,3/30-АМ представляют собой двухходовые (то есть без холостого хода) поршневые насосы и предназначены для перекачивания воды, масел, дизельного топлива, бензина из скважин, колодцев и емкостей. Высота всасывания до 5 метров (при установке обратного клапана на конце всасывающего трубопровода).

II. МАТЕРИАЛЫ НАСОСА

Корпус насосов изготовлен из чугуна, поршневое кольцо из пластика.

III. ТЕХНИЧЕСКИЕ ХАРАКТЕРИСТИКИ

Модель	Р 0,8/30-АМ	РПН 1,3/30-АМ
Производительность л/двойной ход	0,8	1,3
Напор, м	30,0	30,0
Высота всасывания с обратным клапаном, м	5,0	5,0
Диаметр входного и выходного патрубков, мм	25	38
Размеры, мм	250x260x550	295x295x600
Масса, кг	10,0	20,0

III. ВЕДОМОСТЬ КОМПЛЕКТА ПОСТАВКИ

В комплект поставки насоса входят:

- Насос - 1 шт
- Фланец со штуцер и крепежом - 2 шт,
- Паспорт - 1 шт.

#### IV. ПОДГОТОВКА К РАБОТЕ

Перед началом работы следует закрепить насос в вертикальном положении за проушины, находящиеся по краям корпуса насоса.

После установки, к насосу следует подключить всасывающую магистраль (трубу либо армированный шланг).  
На конце всасывающей магистрали нужно установить обратный клапан (комплект поставки не входит. Приобретается отдельно).

Насос готов к работе.  
Возвратно-поступательными движениями рукоятки вверх/вниз производить перекачку жидкости.

Если жидкость не перекачивается, в насос следует залить воду через выходной патрубок.

#### V. КОНСЕРВАЦИЯ НАСОСА

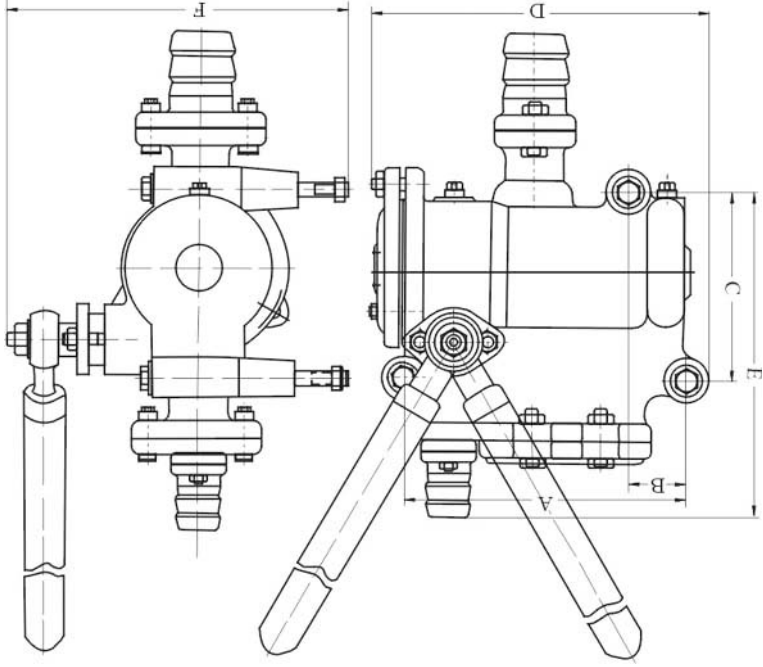
Перед началом холодов, следует слить из системы воду и просушить насос. Для слива воды на насосе следует отвернуть две пробки снизу насоса (см. детализированный чертеж).

**ВНИМАНИЕ:** Наличие в насосе воды, при отрицательных температурах на улице, может привести к выходу из строя насоса без возможности его последующего восстановления!  
При установке насоса на длительное хранение не требуется  
законсервировать смазкой ЦИАТИМ-221, ГОСТ 9433-80, техническим вазелином:

— поверхность штока, резьбовых отверстий соединенных штуцеров;  
— внутреннюю поверхность цилиндра;  
— поверхности осей гаек.

#### Приложение 1

#### ЧЕРТЕЖ НАСОСА



Марка		A	B	C	D	E	F	G
P0,8/30-AM		200	55	135	250	260	254	35
P1H 1,3/30-AM		246	54	165	295	310	295	43

Размеры, мм